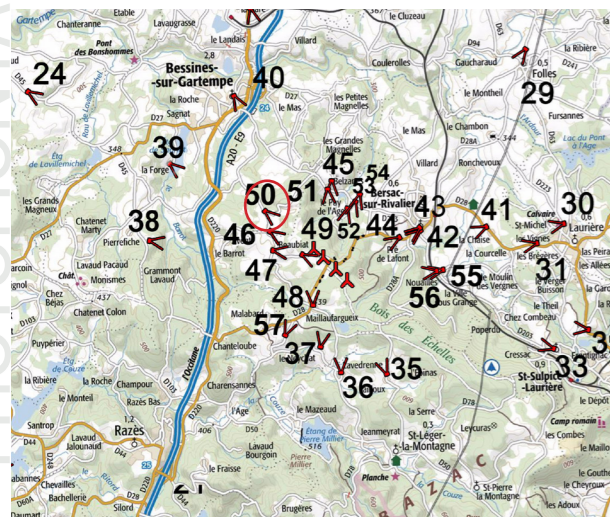
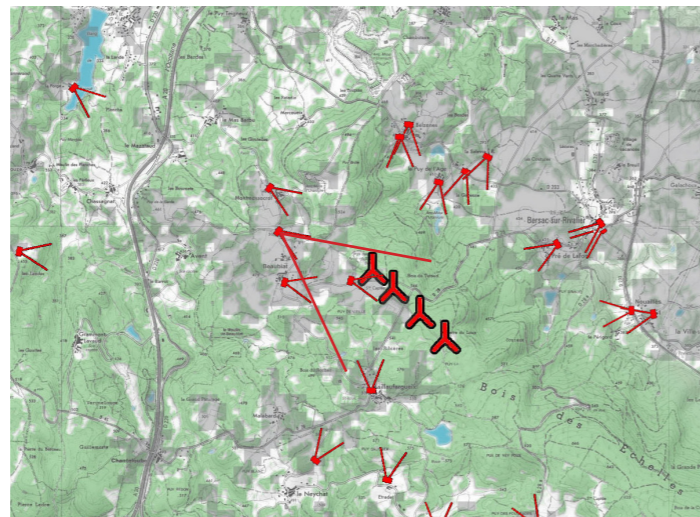


Photomontage 46. Depuis les abords de Beaubiat à Bersac-sur-Rivalier



Localisation du photomontage sur scan 100



Localisation du photomontage sur scan 25

Coordonnées (X,Y - en Lambert 93)	574687	6554584	Distance de l'éolienne la plus proche	E1	1,2 km
Direction de la prise de vue	Sud-est		Angle couvert par le PM		
Objectif	Présenter une vue immédiate entre les villages de Beaubiat et Montmassacrot localisés à Bersac-sur-Rivalier.				
Analyse	<p>Pourtant positionnée parmi les point de vue les plus proches du projet, cette prise de vue offre une perceptibilité du parc de trois-quarts Nord-ouest, où à partir du caractère signal de l'éolienne E1, les autres éoliennes s'éclipsent progressivement derrière le dense rideau arboré.</p> <p>Si la proximité d'E1 interpelle nécessairement, cette vue partielle de l'ensemble du parc évite un effet de masse qui aurait pu heurter trop durement la vue. Qui plus est, en avançant sur la route, le projet se découvre progressivement, offrant ainsi une lisibilité dynamique de la forme du parc qui concourt à éviter toute forme d'incongruité liée à l'impossibilité de saisir une structure organisée.</p> <p>A ce titre, malgré une visibilité manifeste, il est possible de considérer qu'il n'y a pas d'atteinte au paysage et que l'impact est donc non significatif.</p>				



Vue à 45° de la situation actuelle

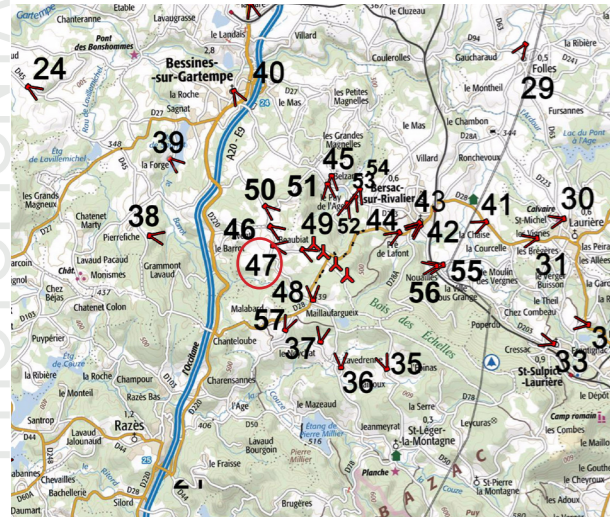


Vue à 45° avec figuration des éoliennes

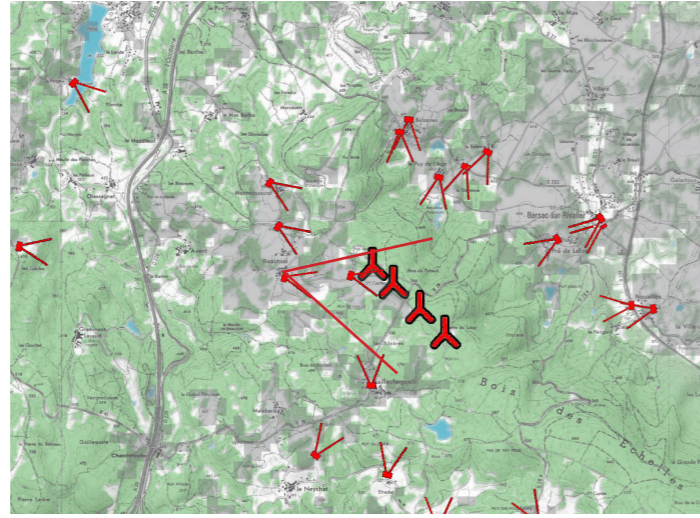


Photomontage 46 au 50mm dans un angle de 45°

Photomontage 47. Depuis le village de Beaubiat à Bersac-sur-Rivalier



Localisation du photomontage sur scan 100



Localisation du photomontage sur scan 25

Coordonnées (X,Y - en Lambert 93)	574781	6553989	Distance de l'éolienne la plus proche	E1	0,94 km
Direction de la prise de vue	Est		Angle couvert par le PM	90°	
Objectif	Présenter une vue immédiate proche du village de Beaubiat, village le plus proche du projet, localisé à Bersac-sur-Rivalier.				
Analyse	<p>Contrairement à ce qui peut être observé depuis Bersac-sur-Rivalier ou depuis Belzanne, les villages positionnés à l'Ouest du projet bénéficient d'une succession de petits reliefs en moutons qui assurent un effet d'écrêtage qui efface efficacement le parc de Bersac-sur-Rivalier pour ne laisser émerger que quelques machines.</p> <p>Certes l'éolienne E1 engendre un surplomb, mais l'inscription sous un vecteur décroissant des éoliennes suivantes tend à limiter l'effet pour le maintenir dans une logique de signal et non de saturation.</p> <p>A ce titre, l'impact est considéré comme faible à modéré au regard de la proximité des éoliennes.</p>				



Vue à 60° de la situation actuelle

Vue à 60° avec figuration des éoliennes

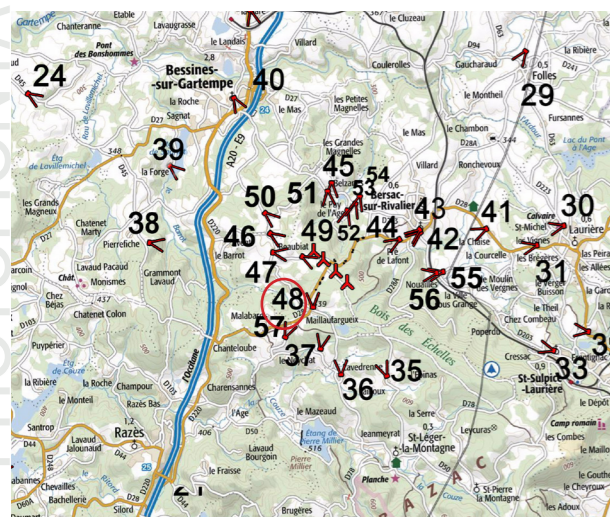




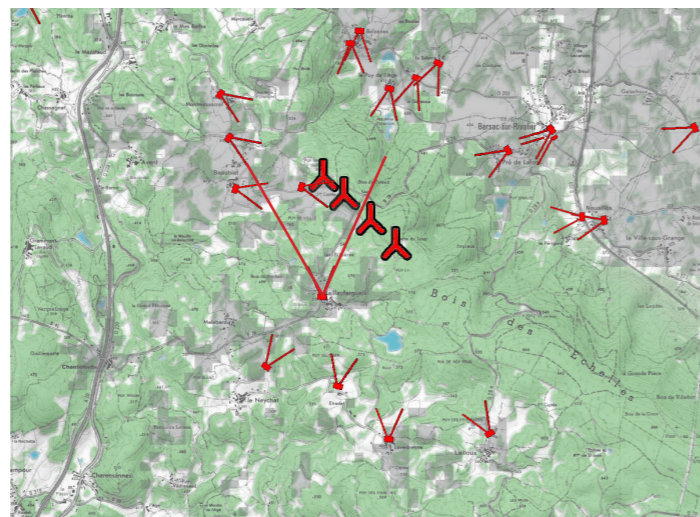
Photomontage 47 dans un angle de 90° à partir de photos prises au 50mm. **Distance d'observation : 48cm**



PHOTOMONTAGES 48. Depuis le village de Maillaufargueix à Bersac-sur-Rivalier



Localisation du photomontage sur scan 100



Localisation du photomontage sur scan 25

Coordonnées (X,Y - en Lambert 93)	575741	6552700	Distance de l'éolienne la plus proche	E3	1 km
Direction de la prise de vue	Nord		Angle couvert par le PM	45°	
Objectif	Présenter une vue immédiate depuis la sortie de Maillaufargueix sur la D28 dans la commune de Bersac-sur-Rivalier.				
Analyse	<p>Assez proche du parc, le village de Maillaufargueix aurait pu subir des effets de surplomb liés à sa position plus basse que la ligne de crête. Néanmoins, à la faveur de reliefs intermédiaires, il bénéficie d'un recul appréciable qui confine la perceptibilité des éoliennes à la sortie du village. Là, seule la partie supérieure du rotor de l'éolienne E1 émerge sans transcender les échelles et créer une incongruité.</p> <p>Partant de ce constat, il n'est pas considéré d'atteinte au paysage et l'impact est jugé non significatif.</p>				



Vue à 45° de la situation actuelle

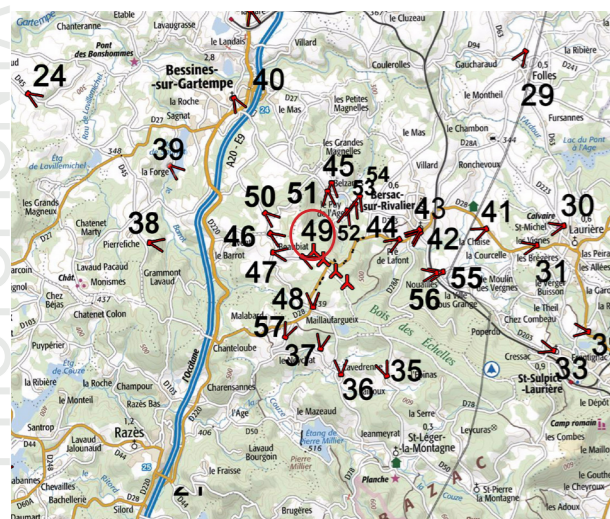


Vue à 45° avec figuration des éoliennes

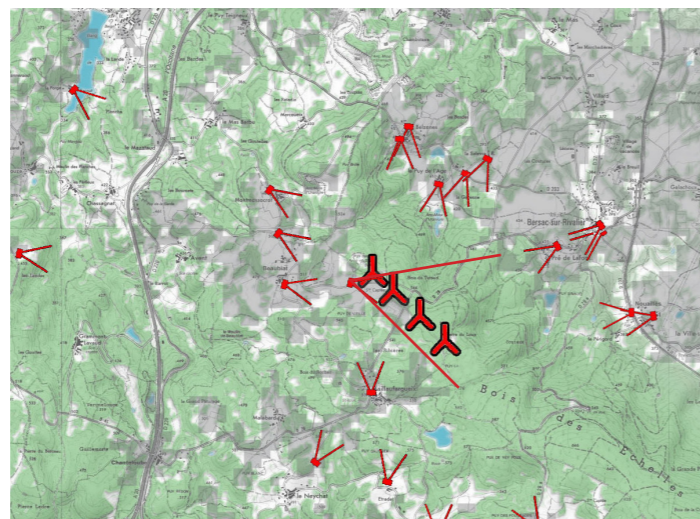


Photomontage 48 au 50mm dans un angle de 45°

Photomontage 49. Depuis les abords immédiats du projet à Beaubiat à Bersac-sur-Rivalier



Localisation du photomontage sur scan 100



Localisation du photomontage sur scan 25

Coordonnées (X,Y - en Lambert 93)	575773	6553993	Distance de l'éolienne la plus proche	E1	250m
Direction de la prise de vue	Est		Angle couvert par le PM	90°	
Objectif	Présenter une vue immédiate dégagée, à partir d'une desserte routière, sur les éoliennes depuis les abords immédiats du projet (commune de Bersac-sur-Rivalier).				
Analyse	<p>Émergeant au-dessus de la canopée des arbres, les éoliennes dessinent une courbe légère tant dans le plan horizontal que vertical. L'élévation du mât est suffisante pour permettre une parfaite dissociation entre la cime des arbres et les rotors ce qui contribue à maintenir une bonne cohésion d'ensemble des plans formés par la végétation au sol et l'alignement de rotor en élévation.</p> <p>Si la vision des éoliennes est bonne, elle ne figure pas un élément de dissonance mais amène une nouvelle dynamique à la séquence paysagère. A ce titre, il n'est considéré aucune atteinte portée au paysage, l'impact est jugé non significatif.</p>				



Vue à 90° de la situation actuelle



Photomontage 49 dans un angle de 90° à partir de photos prises au 50mm. **Distance d'observation : 48cm**